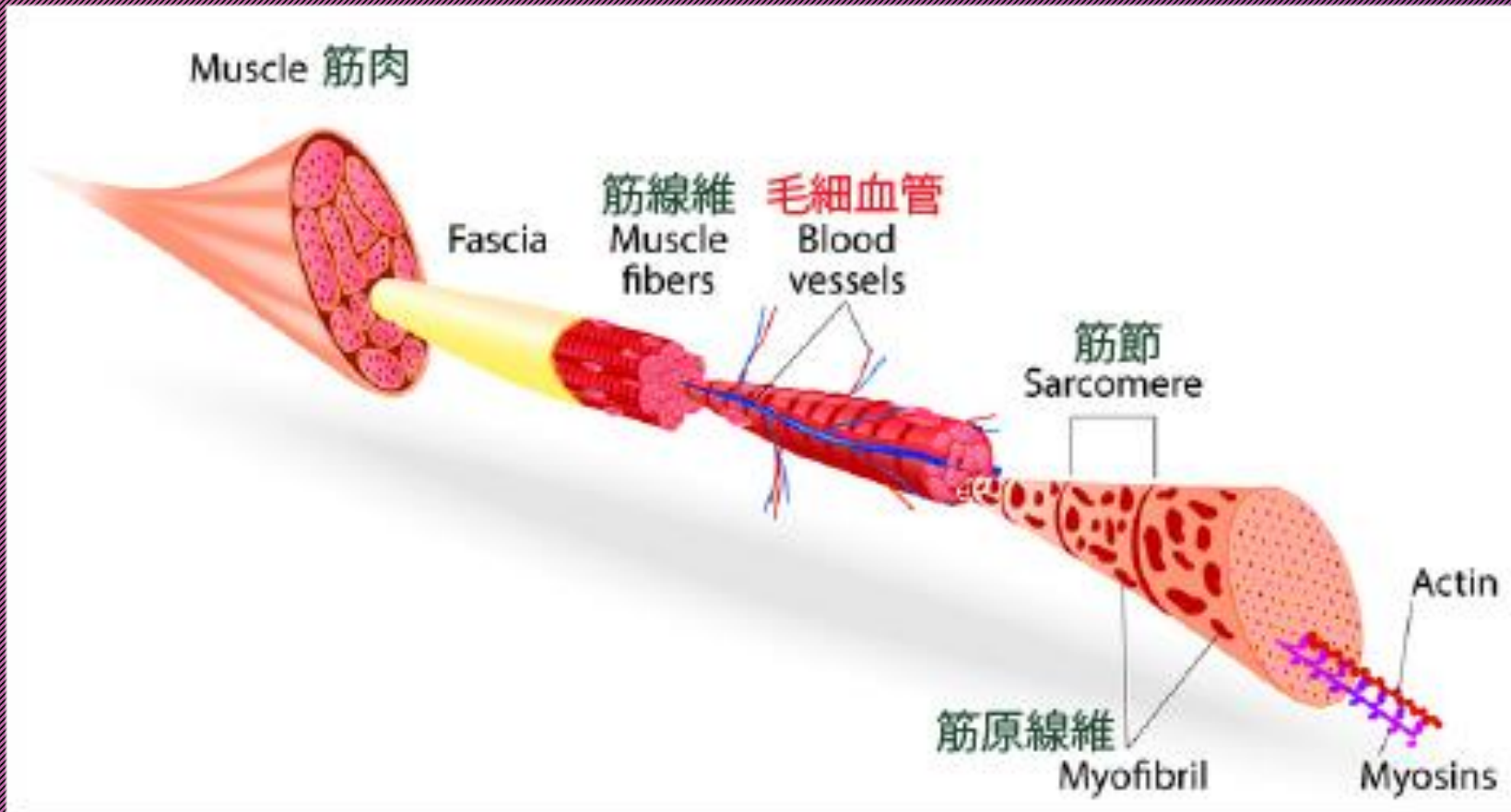


# “組織燃焼”について考える

丸の内ブランドフォーラム 2017-2018社会人ゼミ  
株式会社アルビオン  
服部 裕紀



# 筋繊維と筋肉

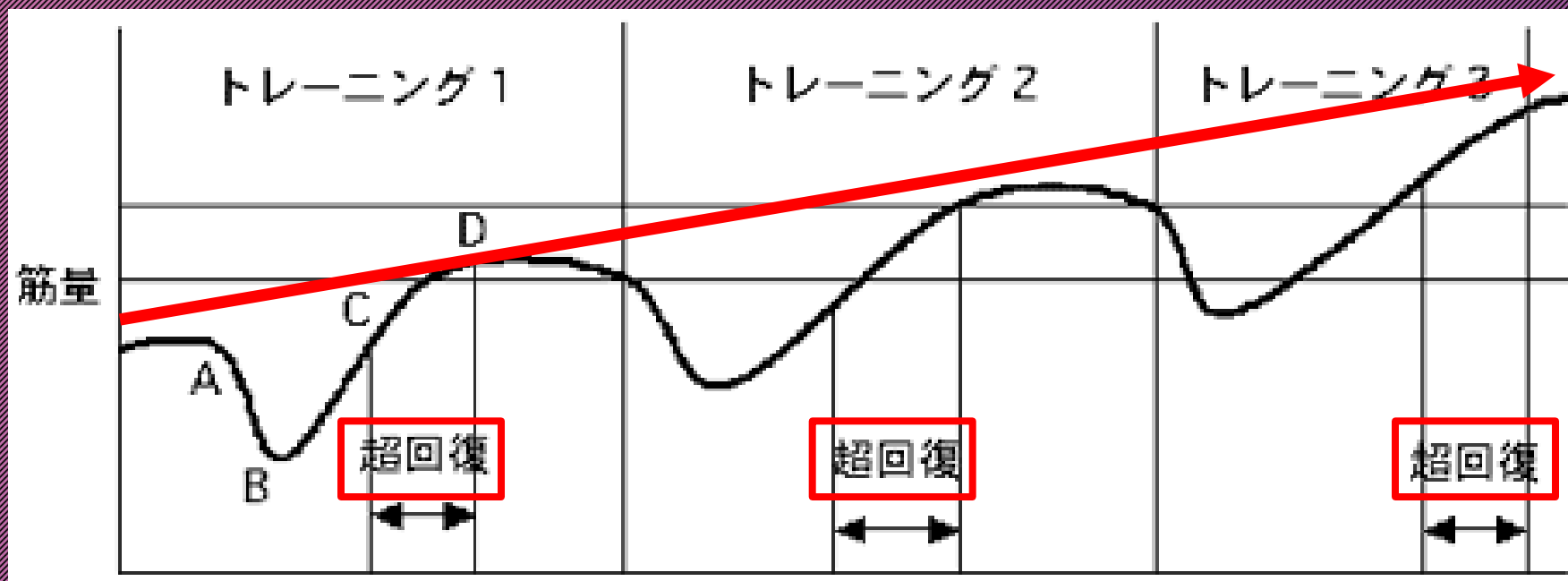


筋肉は筋繊維の束である。  
筋繊維一本一本が太く強くなれば、筋肉が強くなり強い力が出せる。

筋線維 ≡ 個人  
筋肉 ≡ 組織

→ 類似した関係？

# 筋肉の“超回復”



運動で疲労した筋肉を回復させる際、栄養を取り込んで当初より太い筋組織を作ろうとする現象。

適切なトレーニングと休息・栄養摂取を繰り返すことで、筋量増加に繋がる。



# 自己紹介

氏名；服部裕紀

出身地；愛知県名古屋市

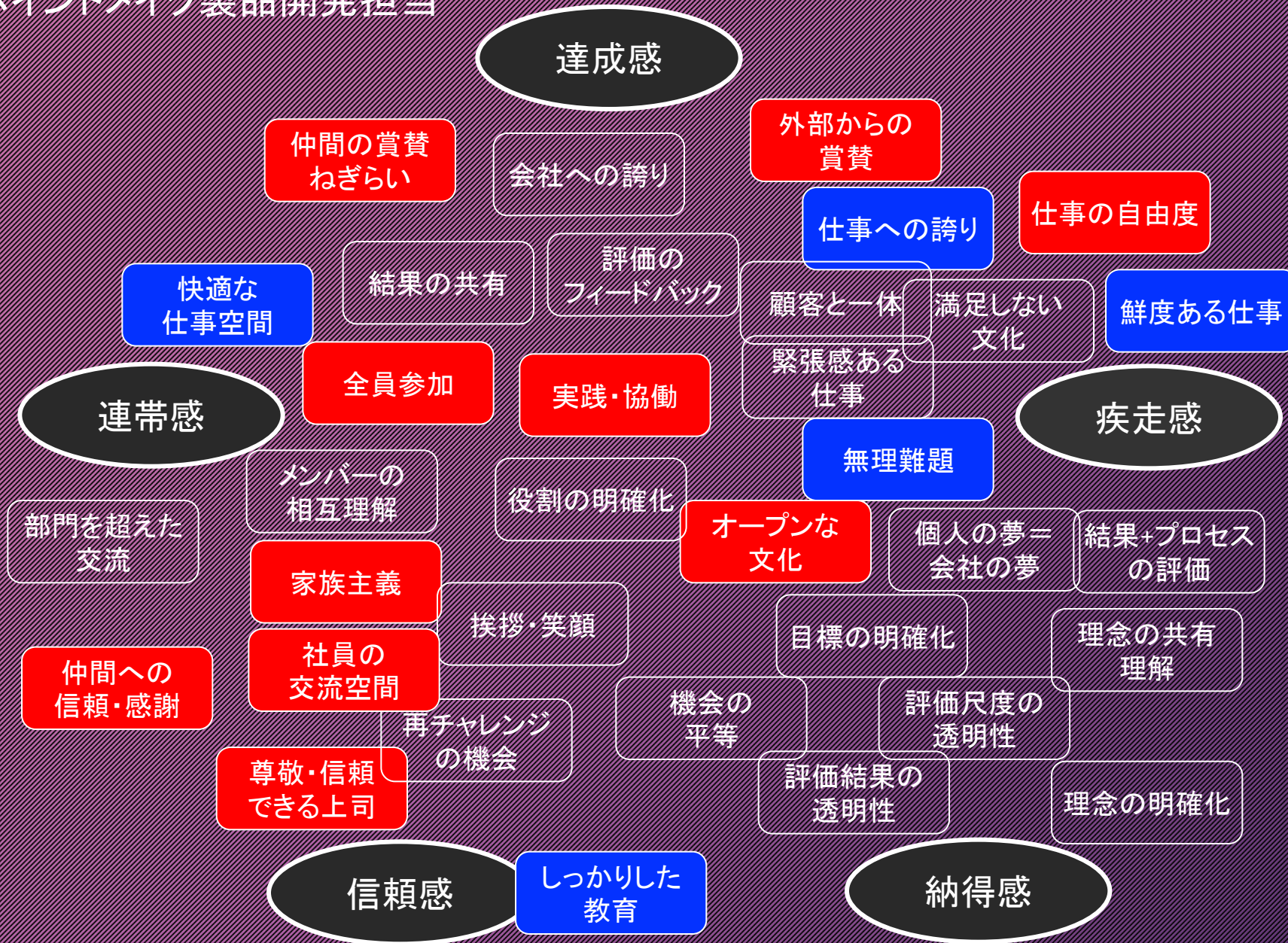
所属変遷；

- ①2011年度 (株)アルビオン入社 製品研究G配属 ポイントメイク製品開発担当
- ②2012年度 スキンケア・ヘア & ボディケア製品開発担当
- ③2013～2017年度 スキンケア製品開発担当
- 2018年度～ 本社異動 研究企画G 新規研究開発事業推進担当



# 《組織の五感図》

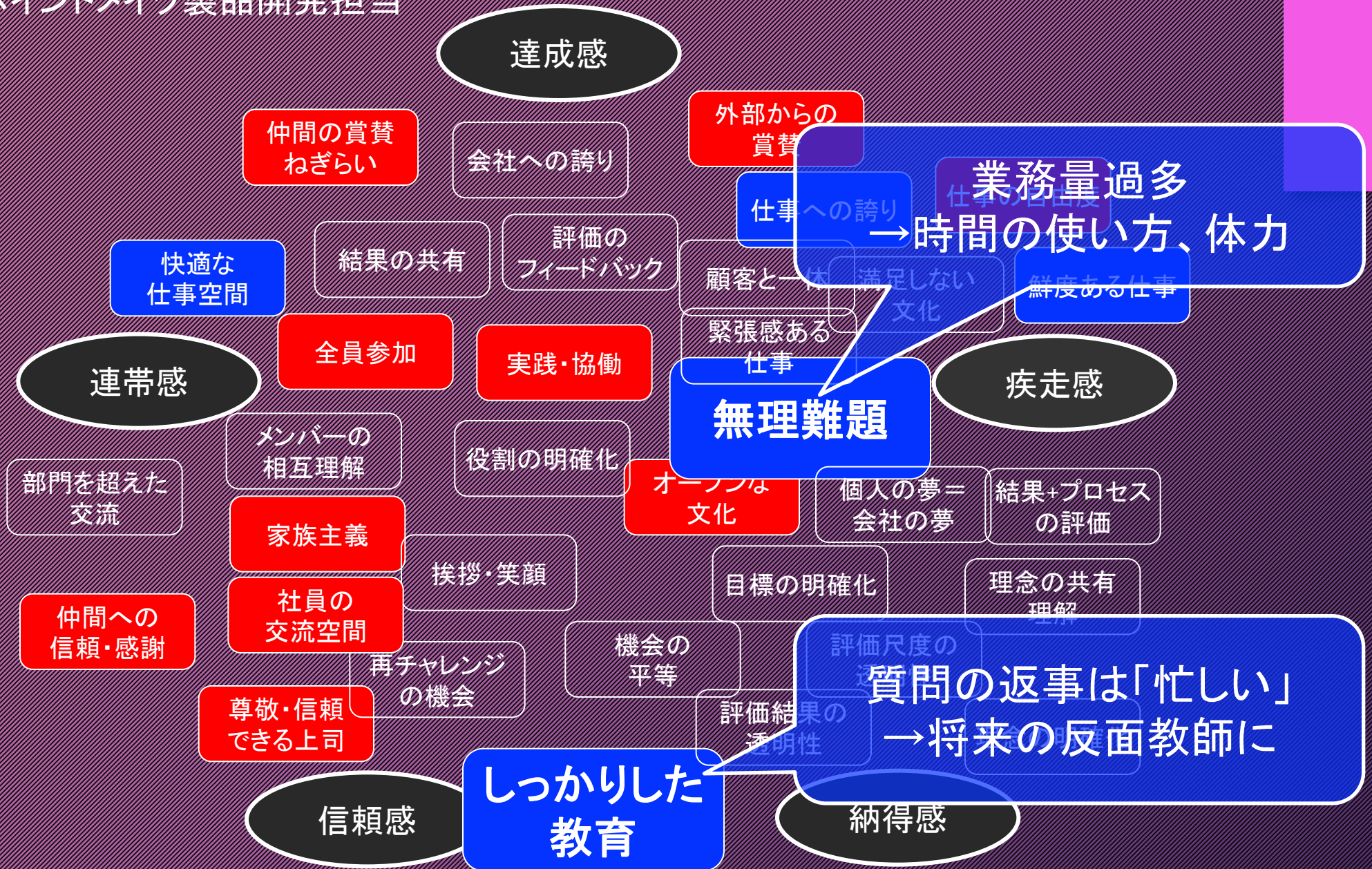
## ①2011年度 ポイントメイク製品開発担当





《組織の五感図》

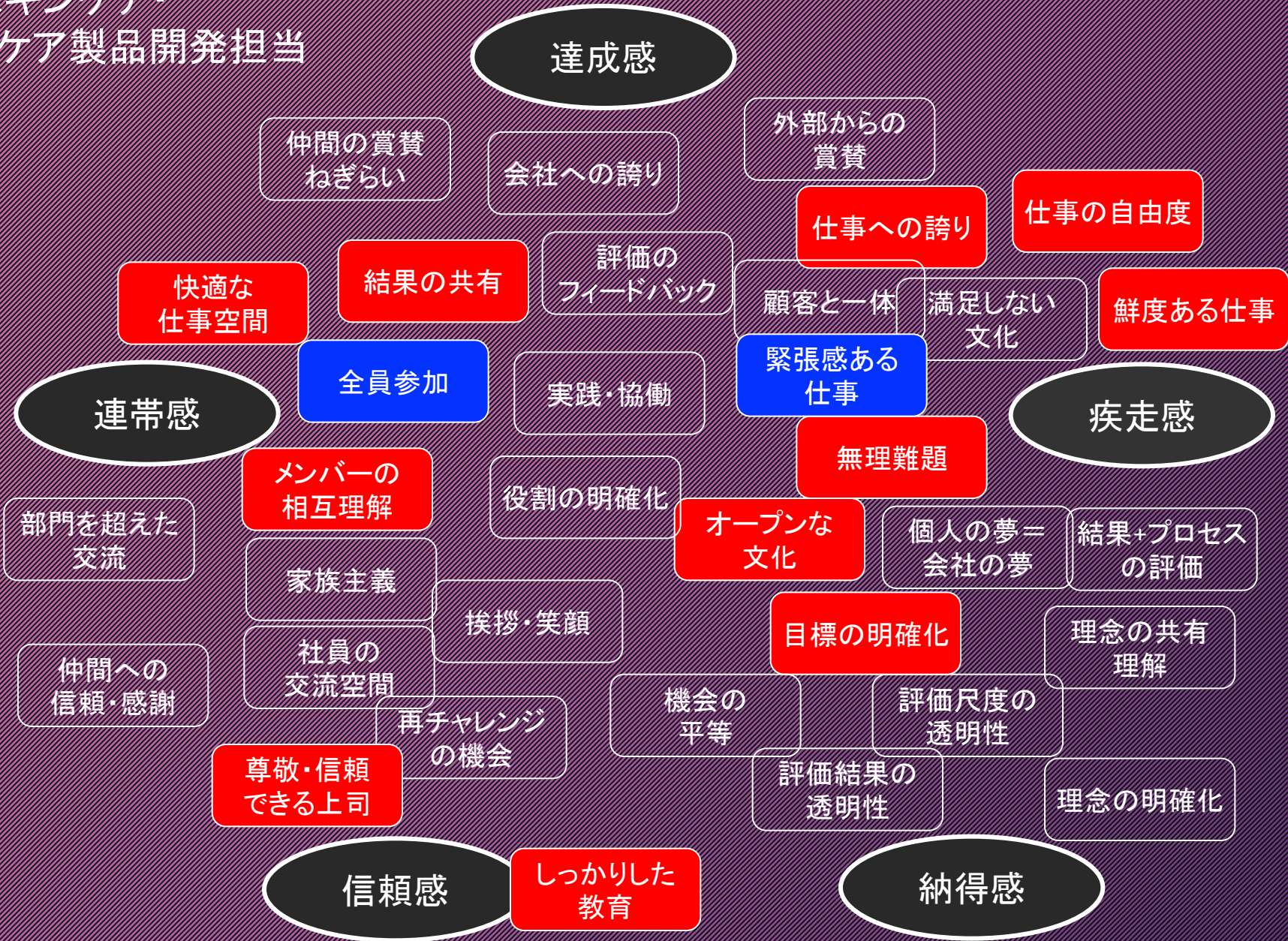
①2011年度 ポイントメイク製品開発担当





《組織の五感図》

②2012年度 スキンケア・ヘア&ボディケア製品開発担当





《組織の五感図》

②2012年度 スキンケア・ヘア&ボディケア製品開発担当

達成感

仲間の賞賛  
ねぎらい

会社への誇り

外部からの  
賞賛

仕事への誇り

明日でいいや、が多め  
→自戒の必要性

快適な  
仕事空間

結果の共有

評価の  
フィードバック

顧客と一体  
文化

鮮度ある仕事

緊張感ある  
仕事

足りない

連帯感

全員参加

実践・協働

疾走感

頼れる上司がいたが、  
甘えがあったかもしれない

役割の明確化

無理難題

結果+プロセス  
の評価

交流

家族主義

挨拶・笑顔

オープン  
文化

会社の夢

仲間への  
信頼・感謝

社員の  
交流空間

再チャレンジ  
の機会

機会の  
平等

難題より、“こなし業務”が多かった

目標の明確化

理念の共有  
理解

尊敬・信頼  
できる上司

評価結果の  
透明性

理念の明確化

信頼感

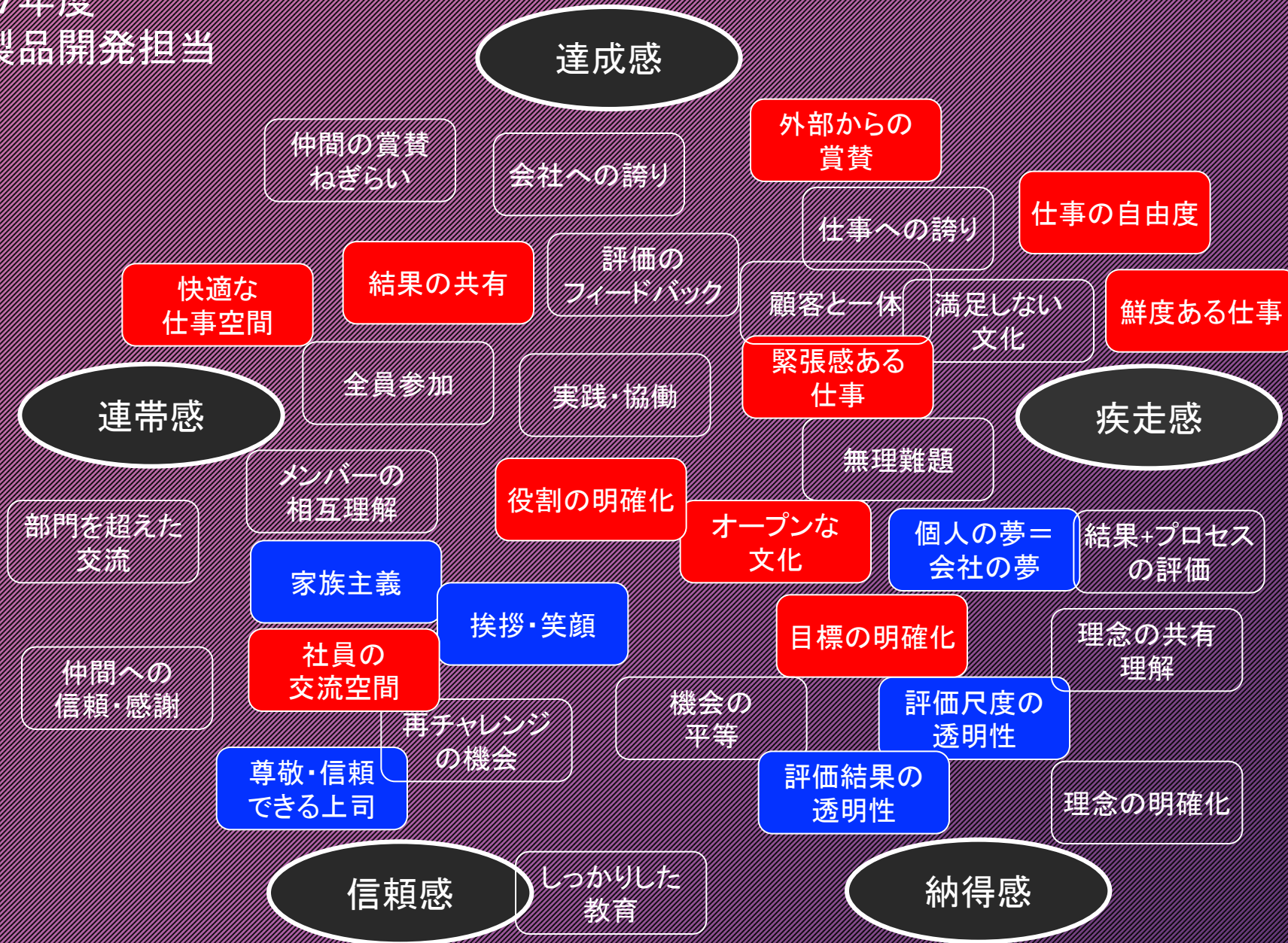
しっかりした  
教育

納得感



# 《組織の五感図》

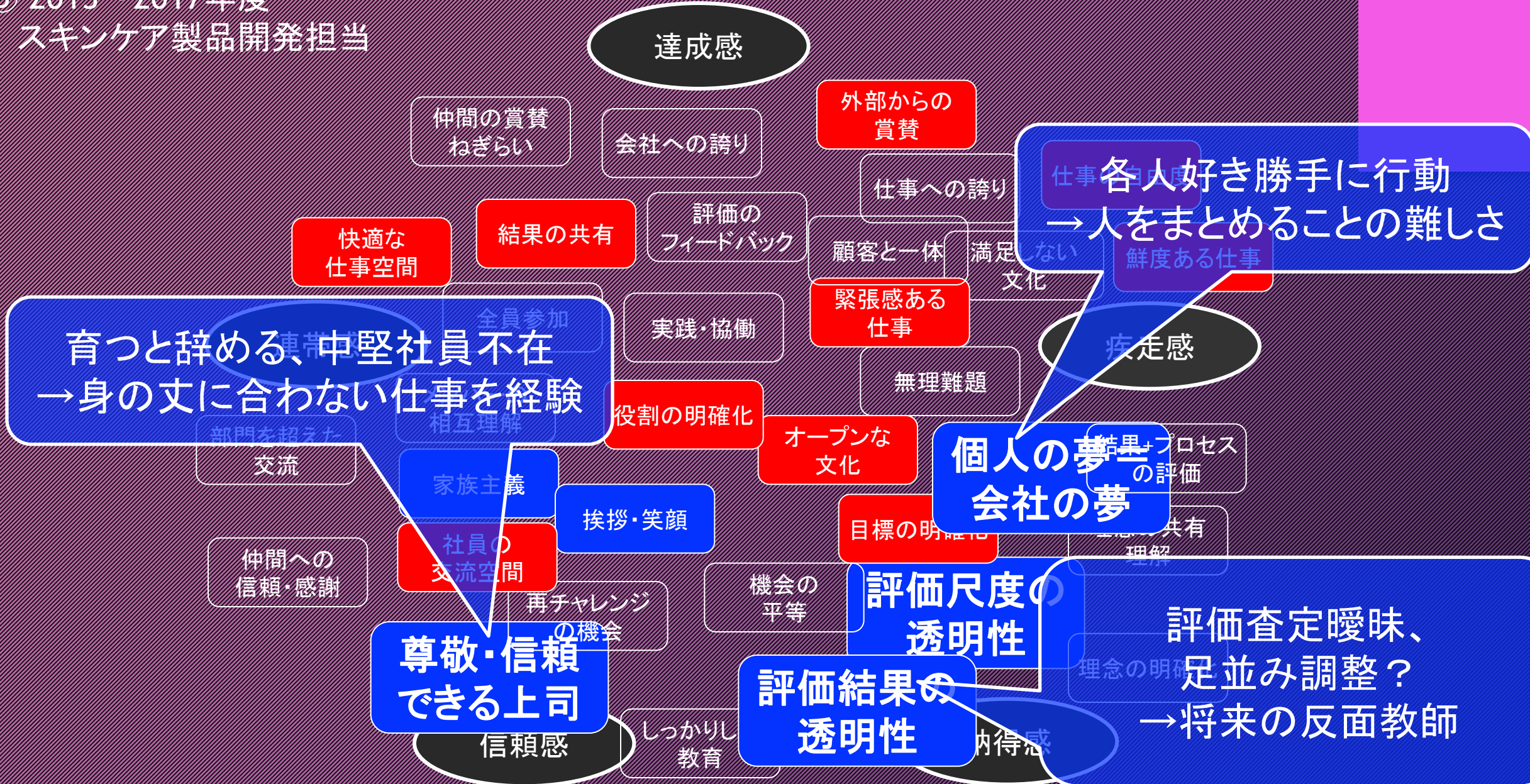
③ 2013～2017年度  
スキンケア製品開発担当





《組織の五感図》

③ 2013~2017年度  
スキンケア製品開発担当





# まとめ

- ◇ 当時を改めて振り返ることで、当時は見えなかったことが見えたように感じる
- ◇ 一見マイナスに感じる物事でも、考え方によっては将来のプラスになっていた
- ◇ 反対にプラスに感じる物事でも、本当に自身(個人や組織)にプラスになっているとは断言できない

ご清聴ありがとうございました